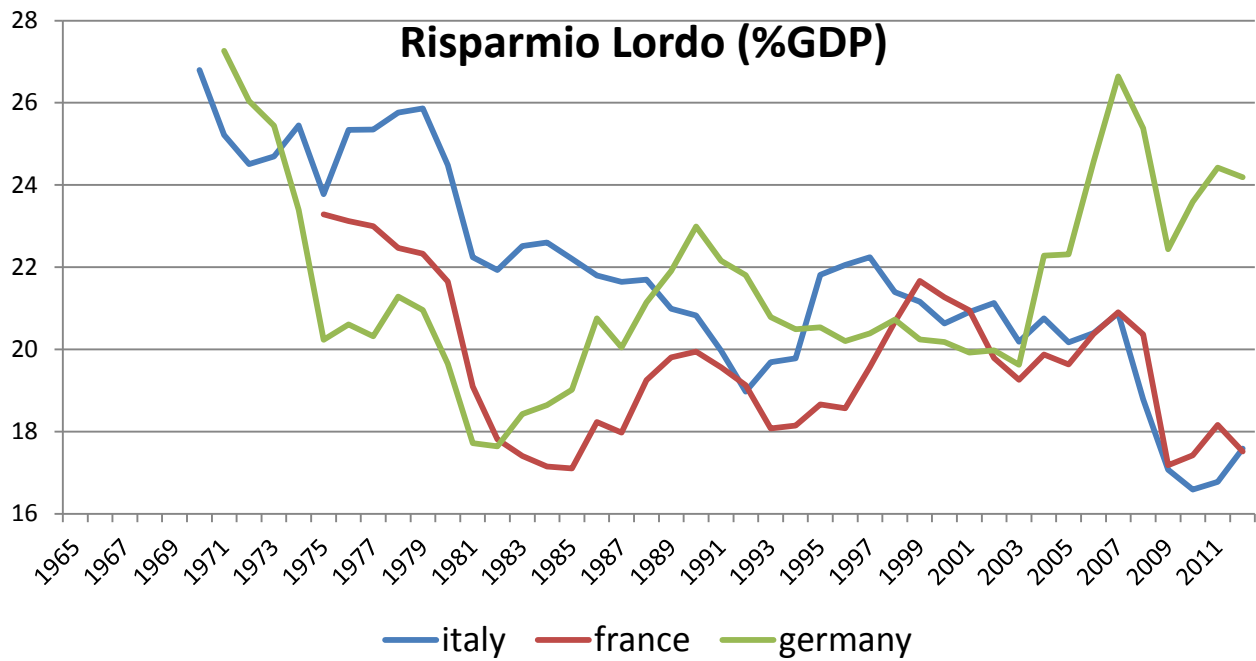
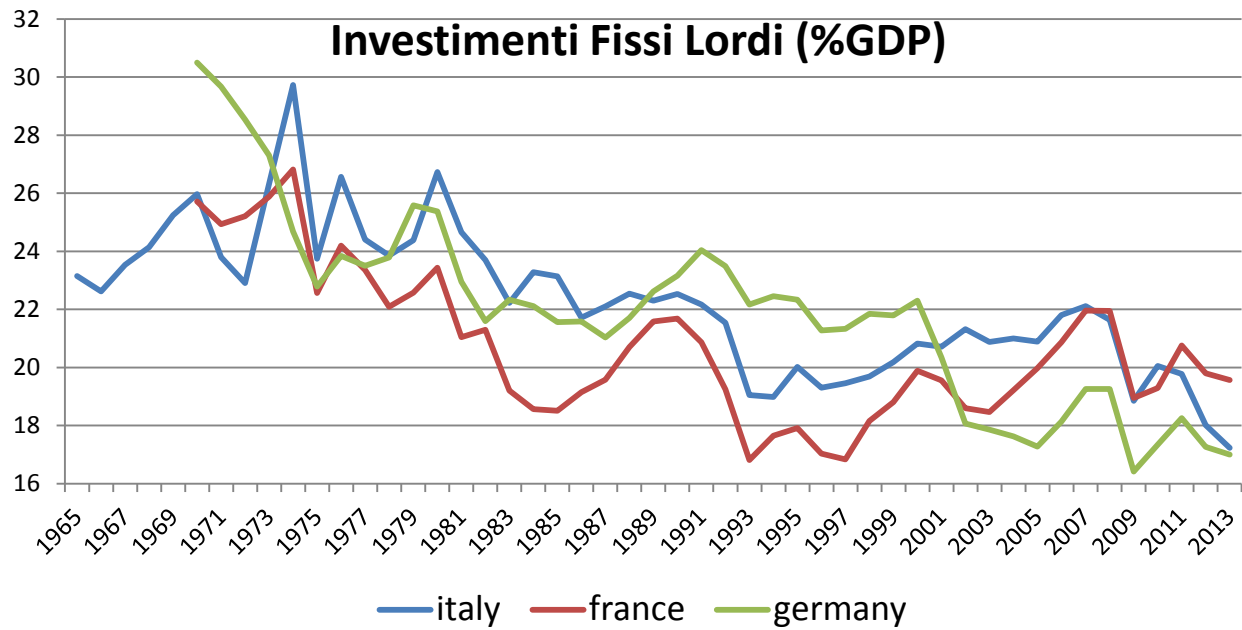
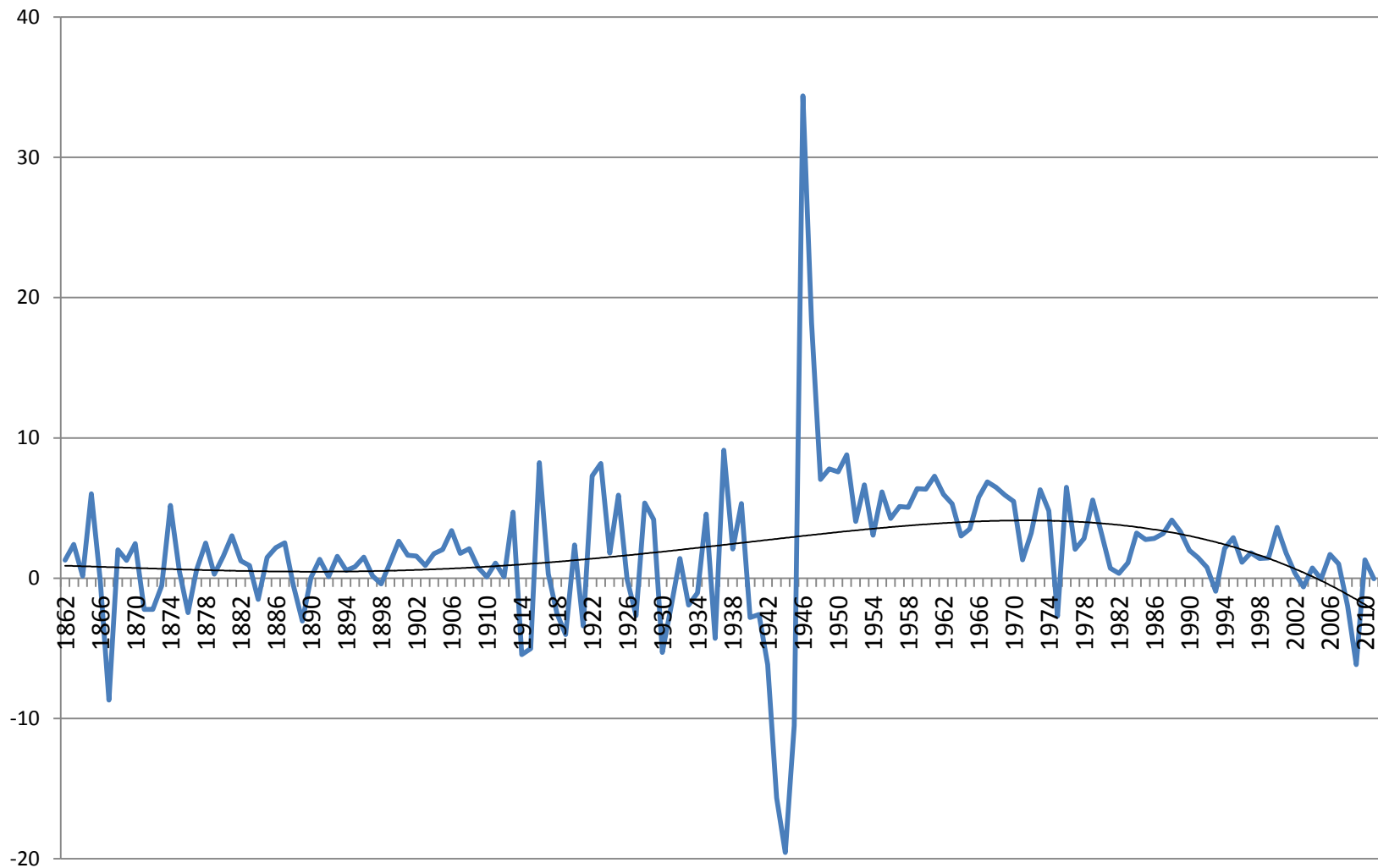


Investimenti e «Spiriti Animali»: L'imprenditore affronta Cerbero





Tasso di crescita GDP reale per capita (anno base 2005) , 1861-2011



Fonte: Archivio storico B.I.

Individui al di sotto della soglia di povertà^(*) per classe di età (valori percentuali)

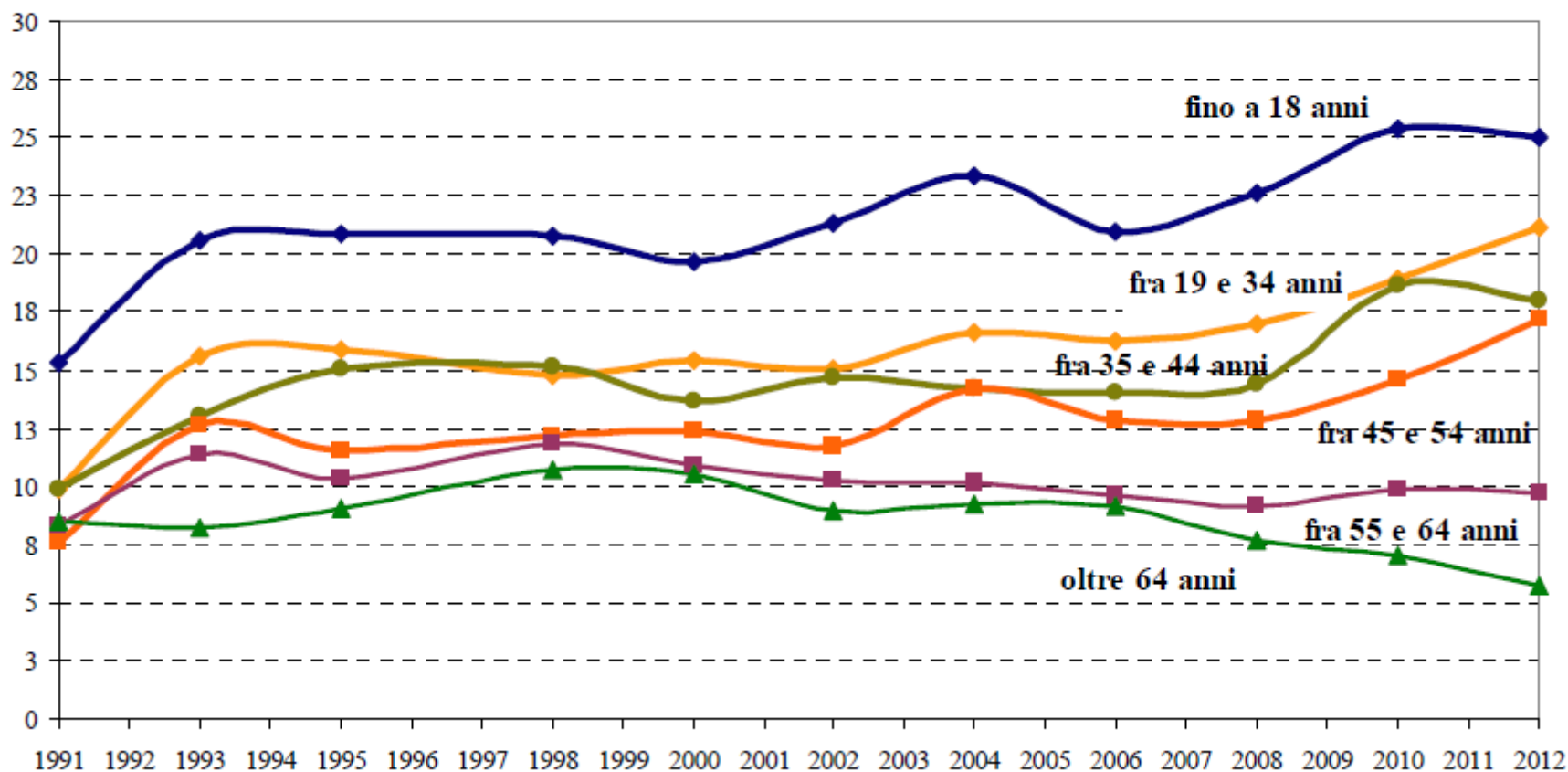
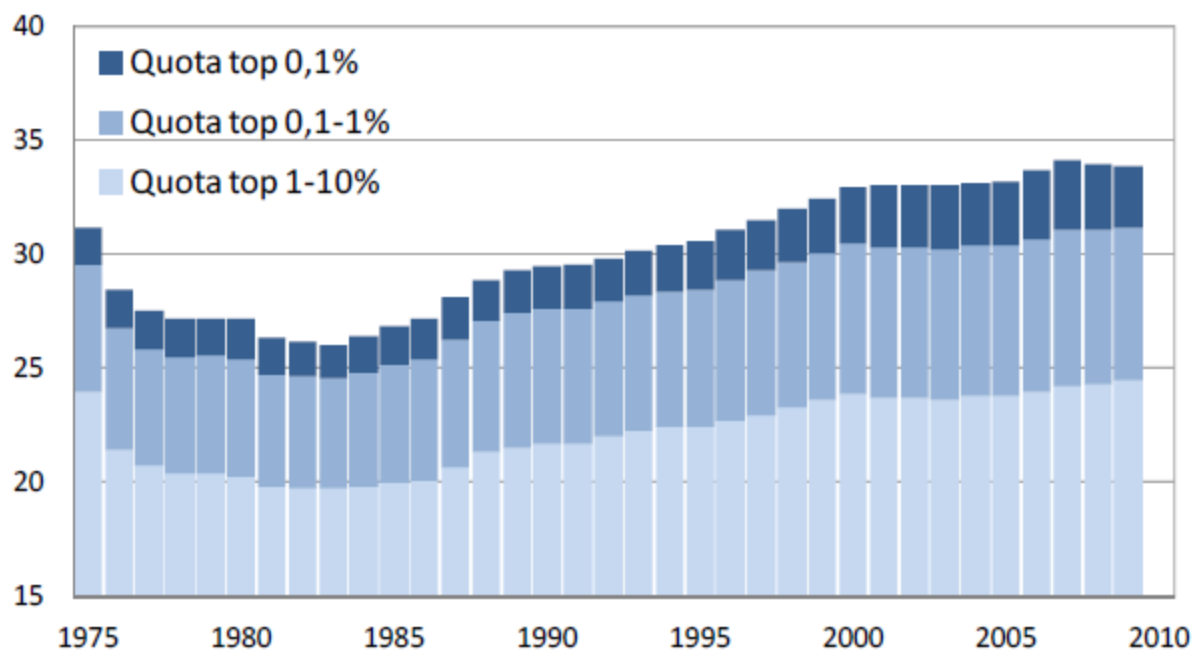
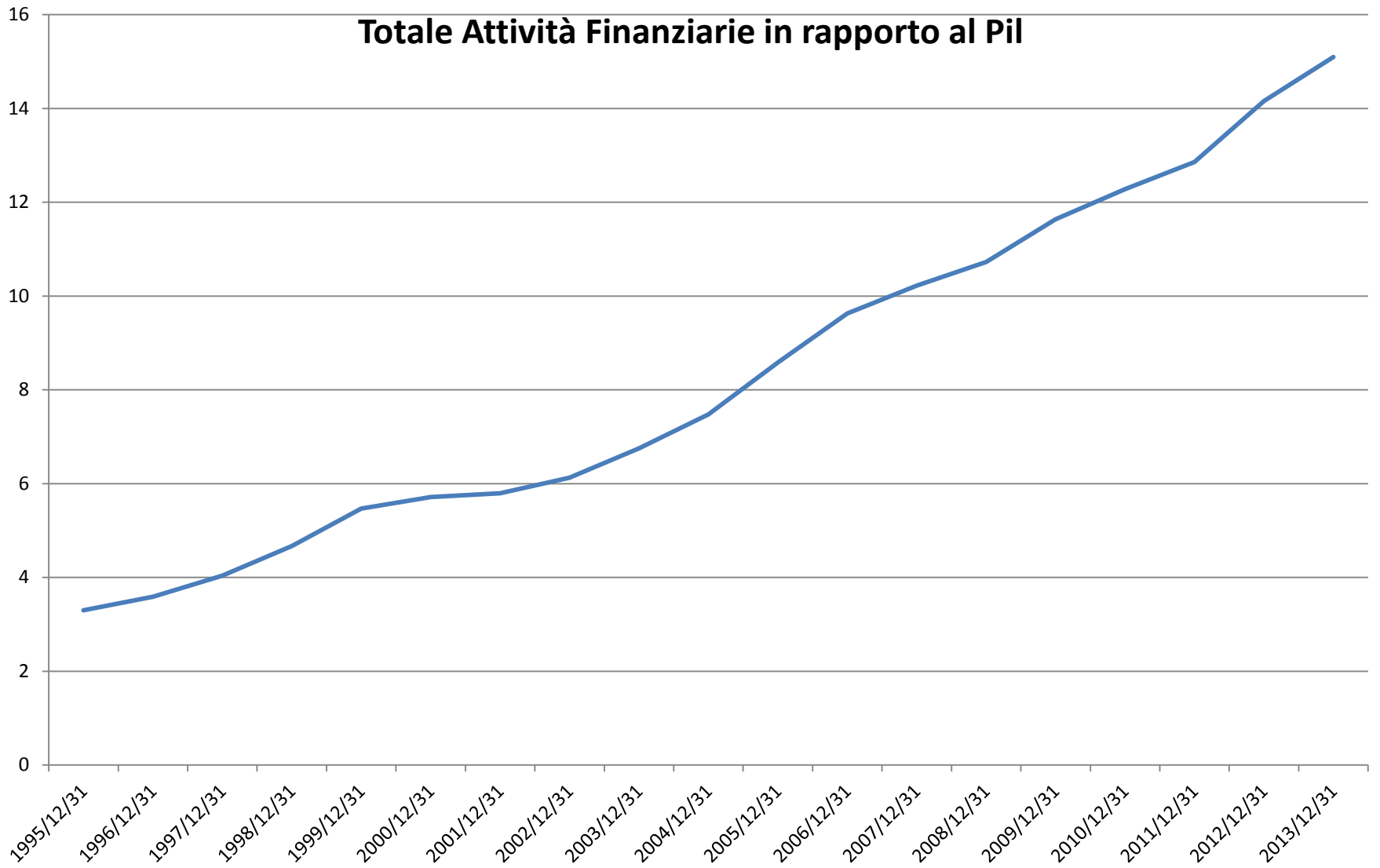


Figura 6. Serie storica sui *top incomes*



Totale Attività Finanziarie in rapporto al Pil



TAB. 2 - I PRINCIPALI PROBLEMI DEL FARE IMPRESA IN ITALIA

(risultati di un sondaggio condotto presso le imprese, in %)

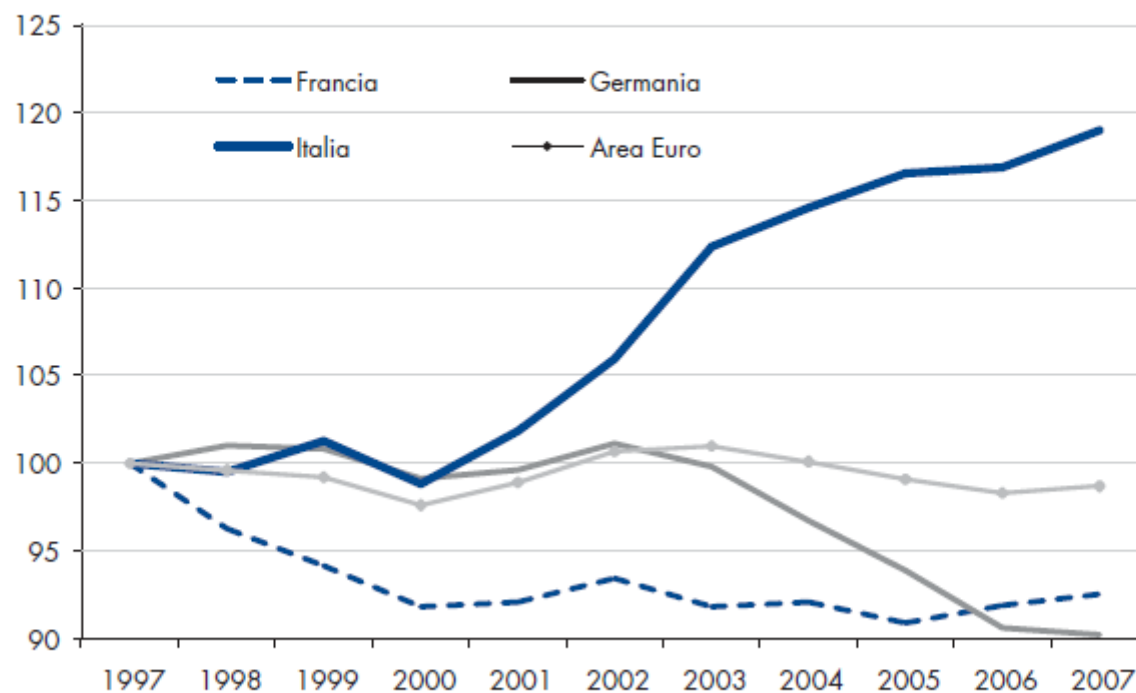
Inefficienza della burocrazia statale	18,2
Accesso ai finanziamenti	17,2
Legislazione fiscale	11,6
Alta imposizione fiscale	11,2
Legislazione sul lavoro	11,1
Infrastrutture	11,0
Corruzione	4,6
Istruzione della forza lavoro	3,9
Etica del lavoro	3,0
Instabilità nelle politiche pubbliche	2,6
Tasso di criminalità	2,4
Inflazione	1,1
Instabilità di governo	0,8
Politica monetaria	0,7
Salute pubblica	0,5

Nota: da una lista di 15 fattori agli intervistati è stato chiesto di sceglierne 5 e di ordinarli.

Fonte: World Economic Forum, Global Competitiveness Report 2009-2010.

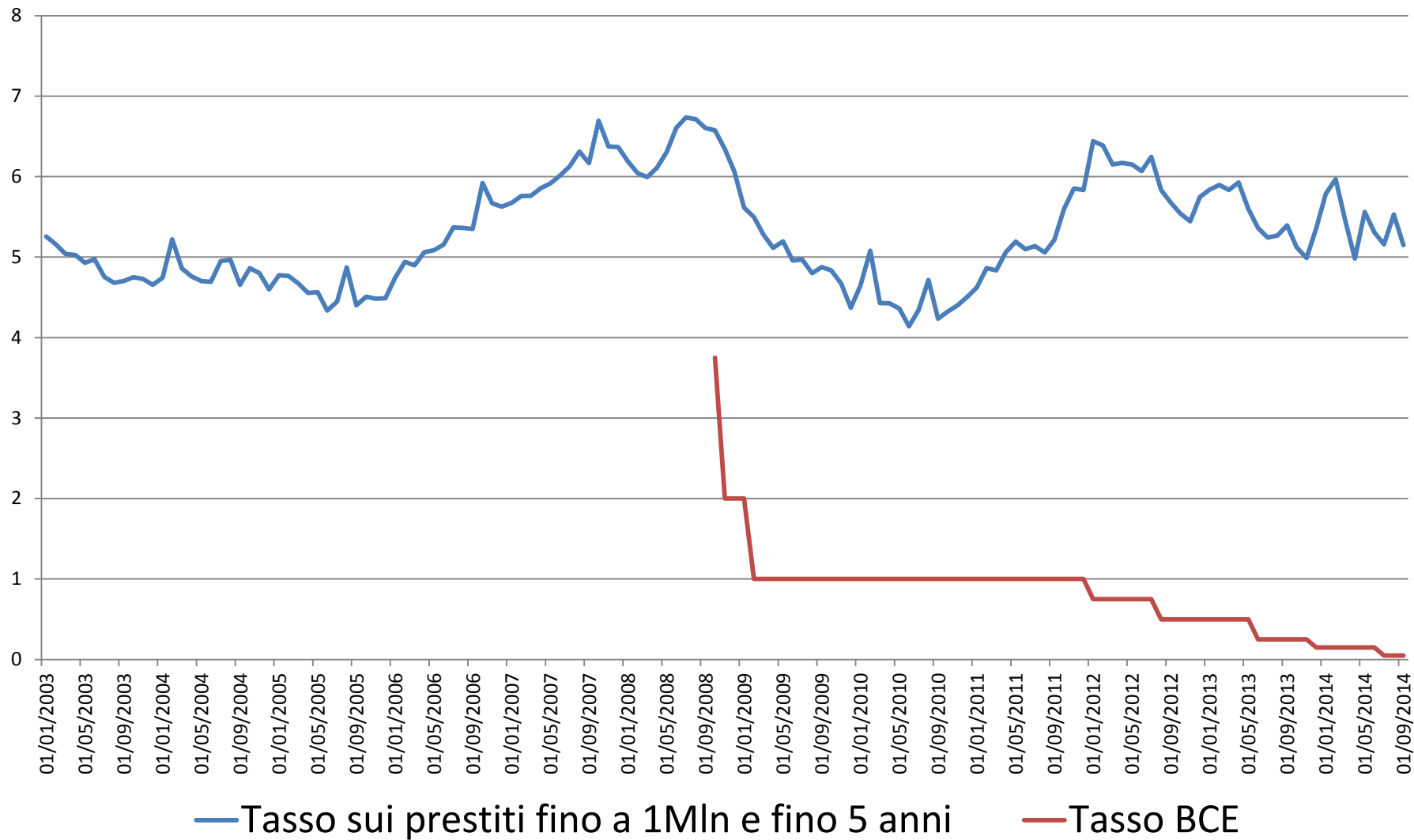
LA FORBICE DEL CLUP

(Manifatturiero, costo del lavoro per unità prodotta, 1997=100)

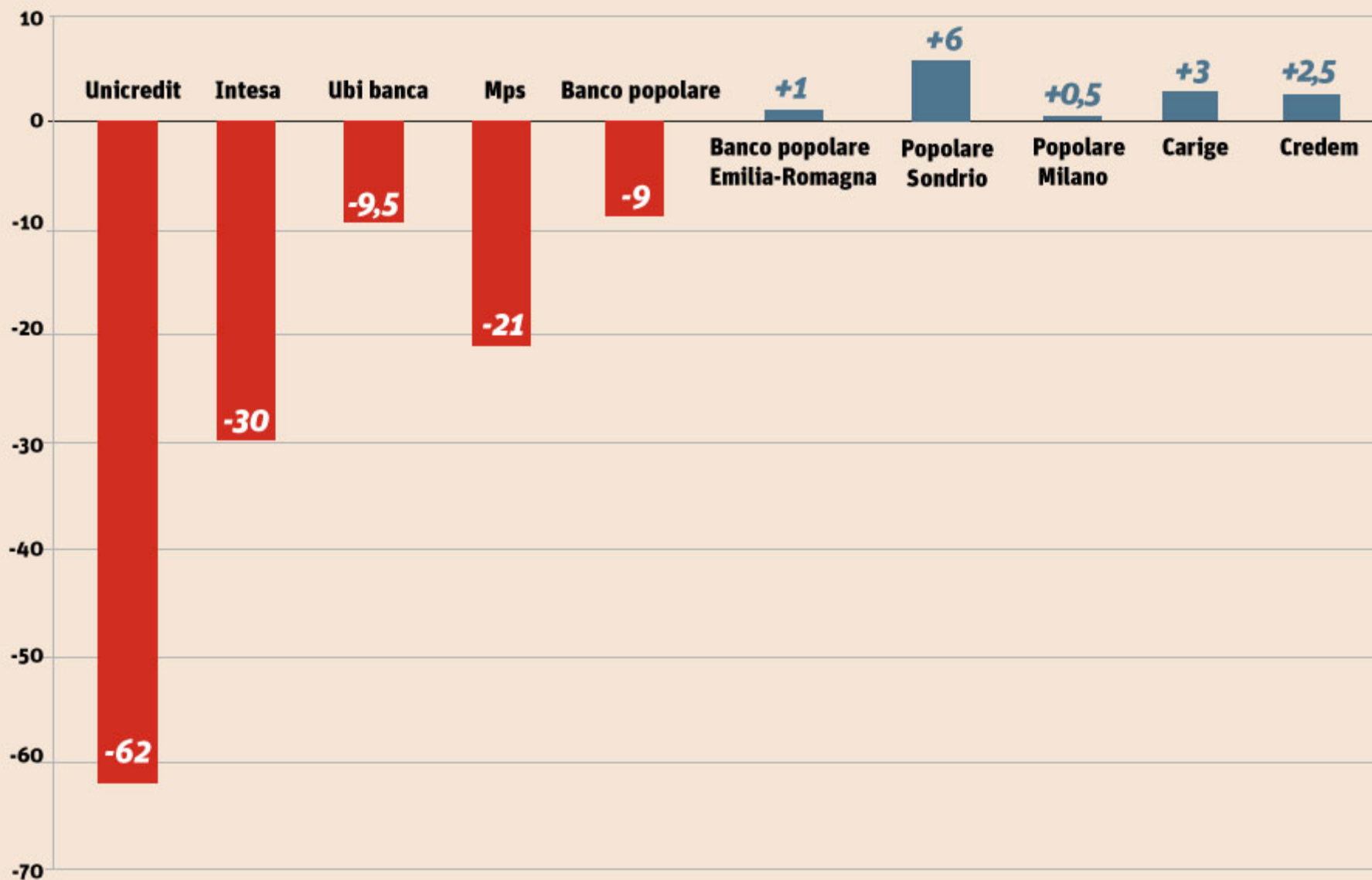


Fonte: elaborazioni CSC su dati OCSE.

Il Razionamento del Credito

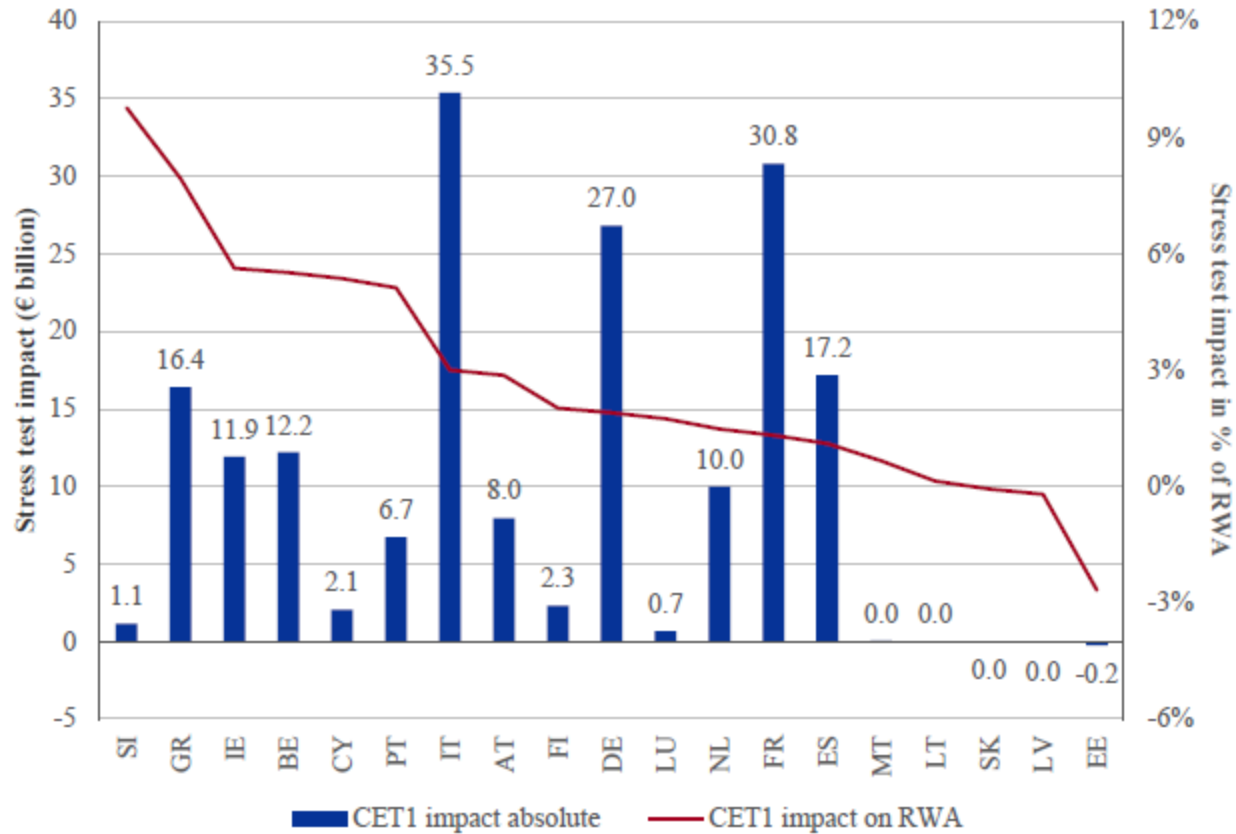


Variatione dei prestiti a imprese e famiglie dal 2009 al 2013 (dati in miliardi di euro)



Stress Test in Eurolandia

Figure 52 Impact of the stress test on the aggregate CET1 capital by country under the adverse scenario in € billion and in percentage of RWA



TAB. 1 - IN ITALIA L'ENERGIA ELETTRICA È PIÙ CARA

(Prezzo medio borse elettriche europee, €/MWh)

	IPEX ITALIA	EEX GERMANIA	NORD POOL NORVEGIA, DANIMARCA, ESTONIA, SVEZIA E FINLANDIA	OMEL SPAGNA	POWER NEXT FRANCIA	DIFFERENZA ITALIA-MEDIA EUROPEA
2006	74,75	50,78	48,59	50,53	49,29	24,3
2007	70,99	37,99	27,93	39,35	40,88	32,2
2008	86,99	65,76	44,73	64,44	69,15	20,4
2009	63,72	38,85	35,02	36,96	43,01	23,8

Fonte: Gestore dei Mercati Energetici.

Il Cruscotto Italia

Le spie in **Rosso**

- Finanziamento all'Economia – Un sistema bancario finanziario inadeguato
- Burocrazia che non aiuta l'imprenditorialità, soprattutto quella giovanile
- Un peso fiscale che scoraggia e induce a comportamenti opportunistici
- Sistema di formazione da aggiornare
- Recupero della competitività attraverso innovazione di processo
- Mercato del lavoro poco fluido – bassi tassi di «search and match»
- Bolletta energetica troppo alta

Grazie per l'Attenzione

grazie per l'attenzione

ALTRAN